

Coperchio per base portacondensatore modello E6

Codice

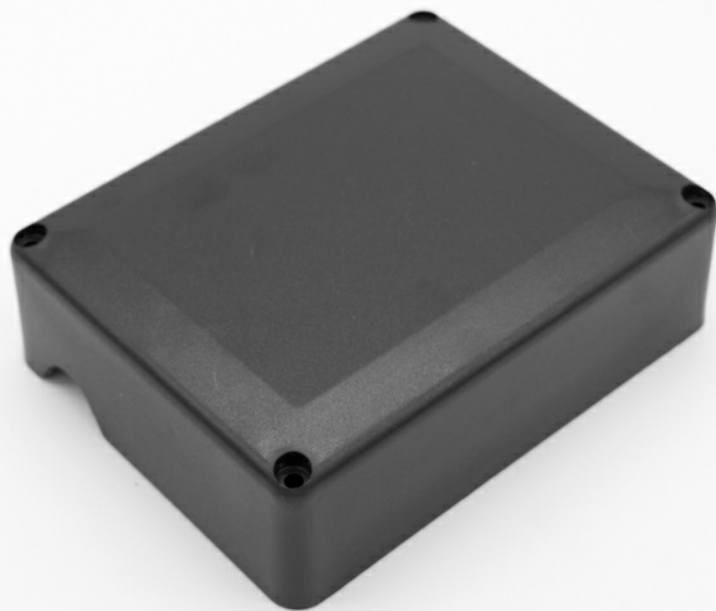
SAV.EC6.10

Categoria

PORTACONDENSATORI BIMATERIALE

Coperchio per base portacondensatore modello E6

Materia prima	ABS
Colore	Nero
Certificato UL	No
Presenza foro interruttore	No
Grado di tenuta IP	65
Temperatura di breve durata	85°C
Temperatura di utilizzo	75°C



Accessori



Base Portacondensatore MEC56/63/71 in bicomponente mod. E6/1



Base Portacondensatore MEC80/90/100 in bicomponente mod. E6/2